



Arbeitsblätter zum Ausdrucken von [sofatutor.com](https://www.sofatutor.com)

Uhrzeit - Telling the Time (Übungsvideo)



- 1 **Bestimme, wie viel Uhr es ist.**
- 2 **Gib die Bedeutung der gegebenen Zeitangaben wieder.**
- 3 **Ordne die Zeitangaben von der frühesten zur spätesten.**
- 4 **Gib die Uhrzeiten aus der Zeitansage wieder.**
- 5 **Ermittle die Uhrzeit, die in den Dialogen gefragt ist.**
- + **mit vielen Tipps, Lösungsschlüsseln und Lösungswegen zu allen Aufgaben**

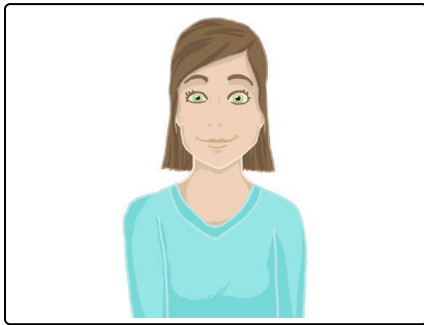


Das komplette Paket, **inkl. aller Aufgaben, Tipps, Lösungen und Lösungswege** gibt es für alle Abonnenten von [sofatutor.com](https://www.sofatutor.com)




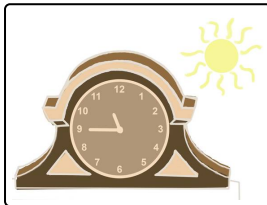
Bestimme, wie viel Uhr es ist.

Markiere alle richtigen Uhrzeiten.



Lena schaut im Verlauf des Tages immer mal wieder auf die Uhr. Kannst du ihr sagen, wie spät es ist?

 richtig



quarter past eleven p.m.

quarter to twelve a.m.

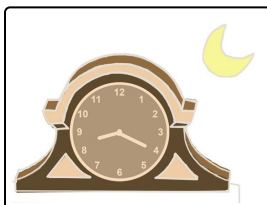
quarter to twelve p.m.



fifteen minutes to nine p.m.

fifteen minutes past two p.m.

quarter past two p.m.



twenty past eight p.m.

twenty to eight p.m.

twenty to 9 a.m.



Unsere Tipps für die Aufgaben

1
von 5

Bestimme, wie viel Uhr es ist.

1. Tipp

Denke daran, dass man Uhrzeiten auf verschiedene Weise ausdrücken kann. Überprüfe, ob mehrere Antworten möglich sind.

2. Tipp

Quarter past bedeutet *Viertel nach* und *quarter to* bedeutete *Viertel vor*.

3. Tipp

Die Sonne steht für den Vormittag, der Mond für den Nachmittag.



Lösungen und Lösungswege für die Aufgaben

1
von 5

Bestimme, wie viel Uhr es ist.

Lösungsschlüssel: richtig: 2, 5, 6, 7

Um die Uhrzeit zu bestimmen, ist es zunächst wichtig zu entscheiden, ob es vormittags (*a.m.*) oder nachmittags (*p.m.*) ist. In den Bildern signalisieren dir das die Sonne, die für 0-12 Uhr steht und der Mond, der für 12-24 Uhr steht. Außerdem musst du wissen, dass *quarter past Viertel nach* bedeutet und *quarter to Viertel vor*.

Demnach kann im ersten Bild nur *quarter to twelve a.m.* richtig sein, denn es ist Viertel vor 12 und die Sonne zeigt den Vormittag an.

Die Uhrzeit im zweiten Bild kann sowohl mit *fifteen minutes past two p.m.* als auch mit *quarter past two p.m.* ausgedrückt werden, denn fünfzehn Minuten entsprechen einer Viertelstunde. Der Mond zeigt an, dass es sich um den Nachmittag handelt.

Als Lena das dritte Mal auf die Uhr sieht ist es zwanzig nach acht Uhr am Abend, was durch den Mond angezeigt wird. Das kann mit *twenty past eight p.m.* ausgedrückt werden. *Twenty to eight p.m.* wäre zwanzig vor acht Uhr.