



Arbeitsblätter zum Ausdrucken von [sofatutor.com](https://www.sofatutor.com)

# Tiere in meinem Garten



- 1 **Benenne die Tiere aus deinem Garten.**
- 2 Bestimme die Lebensräume der Tiere.
- 3 Ordne den Tierklassen die passenden Tiere aus dem Garten zu.
- 4 Bestimme eine Nahrungskette der Tiere im Garten.
- 5 Benenne wichtige Nützlinge des Gartens.
- 6 Gib an, welche Tiere in deinem Garten Wirbeltiere und welche wirbellose Tiere sind.
- + mit vielen Tipps, Lösungsschlüsseln und Lösungswegen zu allen Aufgaben



Das komplette Paket, **inkl. aller Aufgaben, Tipps, Lösungen und Lösungswege** gibt es für alle Abonnenten von [sofatutor.com](https://www.sofatutor.com)



## Benenne die Tiere aus deinem Garten.

Schreibe die Begriffe zur korrekten Abbildung.

Kreuzspinne

Kellerassel

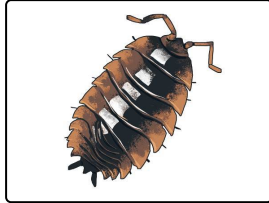
Weberknecht

Spatz

Blattlaus



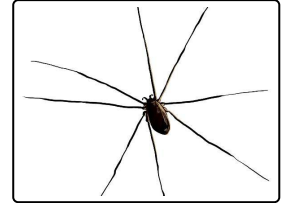
1



2



3



4



5



## Unsere Tipps für die Aufgaben

1  
von 6

### **Benenne die Tiere aus deinem Garten.**

#### **1. Tipp**

Die Blattlaus ist mit ihrer Farbe auf Pflanzen perfekt getarnt.

---

#### **2. Tipp**

Ihren Namen verdankt die Kreuzspinne einem Merkmal auf ihrem Körper.

---



## Lösungen und Lösungswege für die Aufgaben

1  
von 6

### Benenne die Tiere aus deinem Garten.

**Lösungsschlüssel:** 1: Spatz // 2: Kellerassel // 3: Blattlaus // 4: Weberknecht // 5: Kreuzspinne

Der abgebildete Vogel ist der **Spatz**. Ihn hörst du bestimmt öfter, als das du ihn siehst. Er ist ein Singvogel und kann dir an unterschiedlichen Orten begegnen.

Die **Kellerassel** ist grau und damit sehr gut unter Steinen getarnt. Auch unter dem Laub der Blätter sind sie häufig zu sehen. Mach doch mal den Test und hebe einen größeren Stein auf. Vielleicht findest du auch welche.

Die **Kreuzspinne** erkennt man an dem Kreuz auf ihrem Hinterleib. Der Weberknecht gehört auch zu den Spinnentieren. Ihn kann man besonders gut an seinen langen Beinen und dem ziemlich kleinen Körper erkennen.

Die **Blattlaus** ist häufig in großer Zahl auf Pflanzen zu entdecken. Es gibt Blattläuse in unterschiedlichen Farben. Die grünen Blattläuse sind auf Pflanzen besonders gut getarnt. Schwarze Blattläuse sind deutlich am Stängel der Pflanze zu erkennen.