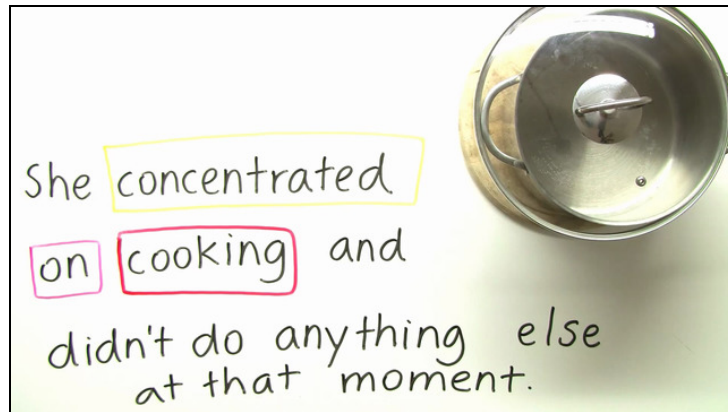




Arbeitsblätter zum Ausdrucken von [sofatutor.com](https://www.sofatutor.com)

Gerund – nach Verben mit Präpositionen



- 1 **Gib die wichtigsten Eigenschaften des gerund wieder.**
- 2 **Bestimme die richtige Reihenfolge der Wörter im Satz.**
- 3 **Gib die richtigen Präpositionen der Verben an.**
- 4 **Zeige auf, welche Funktion das Gerund im Satz erfüllt.**
- 5 **Vervollständige die Sätze mit dem richtigen Verb.**
- 6 **Erschließe die Grundformen der Verben aus den Audiobeispielen.**
- + **mit vielen Tipps, Lösungsschlüsseln und Lösungswegen zu allen Aufgaben**

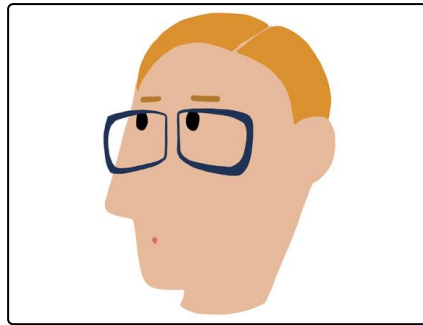


Das komplette Paket, **inkl. aller Aufgaben, Tipps, Lösungen und Lösungswege** gibt es für alle Abonnenten von [sofatutor.com](https://www.sofatutor.com)



Gib die wichtigsten Eigenschaften des gerund wieder.

Wähle die richtigen Aussagen aus.



- Das Gerund kann nur als Subjekt in einem Satz verwendet werden. **A**
- Das Gerund wird gebildet durch das Anhängen der Endung *-ing* an die Grundform eines Verbs. **B**
- Auf bestimmte Verben und Präpositionen folgt immer ein Gerund. **C**
- Verben können immer nur mit einer Präposition gleichzeitig kombiniert werden. **D**
- Wenn ein Satz ein Gerund besitzt, ist kein anderes Verb mehr nötig. **E**
- Manchmal spricht man beim Gerund auch einfach von der *-ing*-Form. **F**



Unsere Tipps für die Aufgaben

1
von 6

Gib die wichtigsten Eigenschaften des gerund wieder.

1. Tipp

Lies dir die Aussagen genau durch – manchmal ist es nur ein kleines Wort, das über wahr oder falsch entscheidet.

2. Tipp

Drei der Aussagen sind falsch und drei sind wahr.



Lösungen und Lösungswege für die Aufgaben

1
von 6

Gib die wichtigsten Eigenschaften des gerund wieder.

Lösungsschlüssel: B, C, F

Für diese Aufgabe musst du ein paar grundlegende Dinge über das Gerund wissen:

1. Das Gerund kann nur als Subjekt in einem Satz verwendet werden. **Falsch!** Das Gerund ähnelt einem Substantiv und kann sowohl als Subjekt als auch als Objekt in einem Satz zum Einsatz kommen.
2. Das Gerund wird gebildet durch das Anhängen der Endung * -ing * an die Grundform eines Verbs. **Wahr!**
3. Auf bestimmte Verben und Präpositionen folgt immer ein Gerund. **Wahr!** – z. B. bei den Verben im Video.
4. Verben können immer nur mit einer Präposition gleichzeitig kombiniert werden. **Falsch!** Der Satz *I look forward to seeing you* enthält z. B. zwei Präpositionen (nämlich *forward* und *to*).
5. Wenn ein Satz ein Gerund besitzt, ist kein anderes Verb mehr nötig. **Falsch!** Das Gerund wird zwar abgeleitet von der Grundform eines Verbs, ersetzt aber nicht das Verb in einem Satz.
6. Manchmal spricht man auch einfach von der * -ing *-Form. **Wahr!**