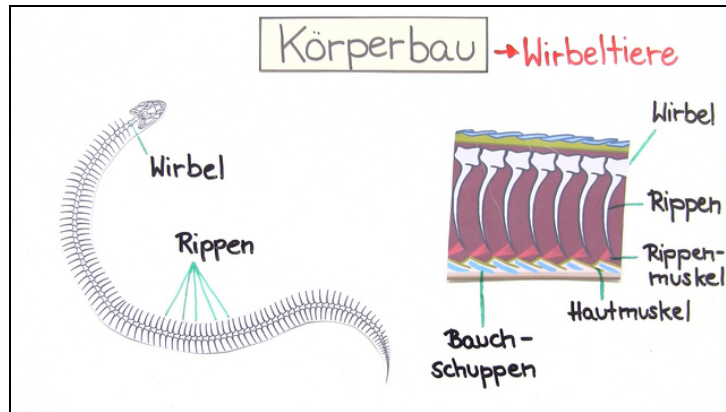




Arbeitsblätter zum Ausdrucken von [sofatutor.com](https://www.sofatutor.com)

Schlangen – innerer und äußerer Bau



- 1 Beschreibe die Form, die eine Schlange während der Jagd einnimmt.
- 2 Bestimme den Bau und die Funktion folgender Körperteile der Schlange.
- 3 Beschreibe den Körperbau von Schlangen.
- 4 Entscheide, zu welcher Wirbeltierklasse die Tiere gehören.
- 5 Erkläre die Sinnesorgane der Schlangen.
- 6 Entscheide, wie der optimale Lebensraum von Reptilien aussehen könnte.
- + mit vielen Tipps, Lösungsschlüsseln und Lösungswegen zu allen Aufgaben

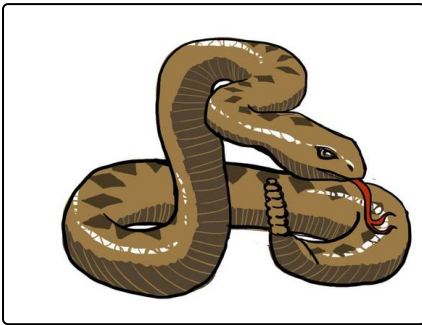


Das komplette Paket, inkl. aller Aufgaben, Tipps, Lösungen und Lösungswege gibt es für alle Abonnenten von [sofatutor.com](https://www.sofatutor.com)



Beschreibe die Form, die eine Schlange während der Jagd einnimmt.

Wähle die richtige Antwort aus.



Hat die Schlange eine Beute ausgemacht, schleicht sie sich langsam an. In der lauernden Position bildet der Schlangenkörper eine bestimmte Form, weißt du welche?

S-Form A

V-Form B

W-Form C

L-Form D



Unsere Tipps für die Aufgaben

1
von 6

Beschreibe die Form, die eine Schlange während der Jagd einnimmt.

1. Tipp

Aus welcher Körperform ist es der Schlange wohl möglich, blitzschnell nach vorne zu „schießen“?



Lösungen und Lösungswege für die Aufgaben

1
von 6

Beschreibe die Form, die eine Schlange während der Jagd einnimmt.

Lösungsschlüssel: A

Wenn die Schlange mithilfe ihrer Sinnesorgane eine Beute entdeckt hat, schleicht sie sich lautlos an. In der Lauerposition nimmt sie eine S-Form ein. Das kannst du dir leicht als **Schlangen-Form** merken. Diese Form ermöglicht ihr einen blitzschnellen Angriff.