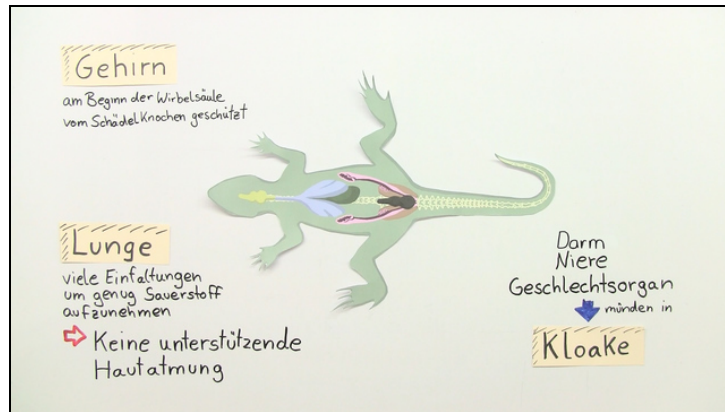




Arbeitsblätter zum Ausdrucken von sofatutor.com

Zauneidechse – innerer und äußerer Bau



- 1 **Beschreibe die Anatomie der Zauneidechse.**
- 2 Bestimme die Beute und Feinde der Zauneidechse.
- 3 Benenne die inneren Organe der Zauneidechse.
- 4 Charakterisiere die Klasse der Reptilien.
- 5 Entscheide, welche Schutzmaßnahmen für den Lebensraum der Zauneidechse benötigt werden.
- 6 Bestimme, ob die Tiere Winterschlaf, Winterruhe oder Winterstarre halten.
- + mit vielen Tipps, Lösungsschlüsseln und Lösungswegen zu allen Aufgaben

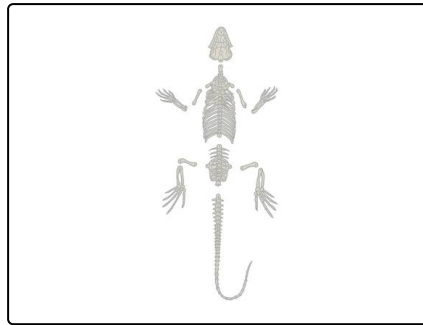


Das komplette Paket, inkl. aller Aufgaben, Tipps, Lösungen und Lösungswege gibt es für alle Abonnenten von sofatutor.com



Beschreibe die Anatomie der Zauneidechse.

Setze die Begriffe in die passenden Lücken ein.



Hinterbeine

abgeworfen

Vorderbeine

Wirbelsäule

Rumpf

Die Zauneidechse besitzt wie alle Wirbeltiere eine¹. Das Skelett gliedert sich in Kopf,² und Schwanz. Im Maul befinden sich spitze Zähne, ihre Beute schlingt die Eidechse im Ganzen herunter. Bei Gefahr kann der Schwanz³ werden. Das zappelnde Schwanzstück dient dann zur Ablenkung der Feinde.

Vom Schultergürtel gehen die⁴ ab und vom Hüftgürtel die⁵. Die Rippen des Brustkorbs schützen die inneren Organe.



Unsere Tipps für die Aufgaben

1
von 6

Beschreibe die Anatomie der Zauneidechse.

1. Tipp

Zu den Wirbeltieren gehört auch der Hund, die Katze und wir Menschen.

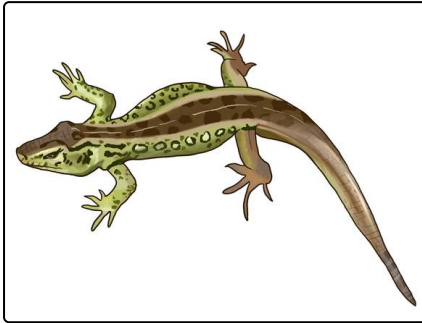


Lösungen und Lösungswege für die Aufgaben

1
von 6

Beschreibe die Anatomie der Zauneidechse.

Lösungsschlüssel: 1: Wirbelsäule // 2: Rumpf // 3: abgeworfen // 4: Vorderbeine // 5: Hinterbeine



Die Zauneidechse wird 18- 20 cm lang. Die Männchen sind meist etwas größer als die Weibchen. Der Körper ist kräftig, mit dickem Kopf und spitzen Zähnen. Die Zauneidechse besitzt eine Wirbelsäule und gehört somit zu den Wirbeltieren. Ihr Skelett gliedert sich in Kopf, Rumpf und Schwanz.

Der Schwanz kann bei Gefahr abgeworfen werden. Das zappelnde Schwanzstück lenkt dann die Feinde ab und die Eidechse bringt sich in Sicherheit. Diesen Trick kann sie allerdings nur einmal in ihrem Leben anwenden, weil der Schwanz nicht komplett nachwächst, sondern sich nur ein kurzes Knorpelstück bildet.

Vom Schultergürtel gehen die Vorderbeine ab und vom Hüftgürtel die Hinterbeine.