



Arbeitsblätter zum Ausdrucken von [sofatutor.com](https://www.sofatutor.com)

# Darstellung von Daten durch Diagramme - Übersicht



- 1 **Bestimme das Säulendiagramm, welches den Notenschnitt richtig beschreibt.**
- 2 Bestimme den Diagrammtyp, mit welchem sich die Fuchspopulation am besten beschreiben lässt.
- 3 Beschreibe die Vorteile der jeweiligen Diagrammtypen.
- 4 Ordne der Situation einen passenden Diagrammtyp zu.
- 5 Arbeite heraus, welcher Diagrammtyp sich am besten eignet.
- 6 Bestimme, welche Situation mit einem Histogramm beschrieben werden könnte.
- + mit vielen Tipps, Lösungsschlüsseln und Lösungswegen zu allen Aufgaben

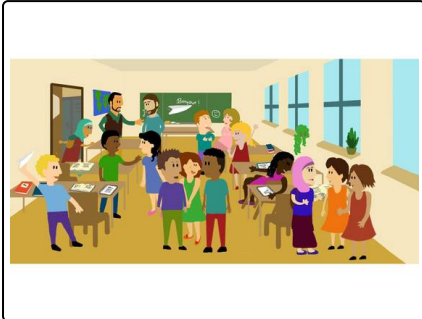


Das komplette Paket, **inkl. aller Aufgaben, Tipps, Lösungen und Lösungswege** gibt es für alle Abonnenten von [sofatutor.com](https://www.sofatutor.com)



## Bestimme das Säulendiagramm, welches den Notenschnitt richtig beschreibt.

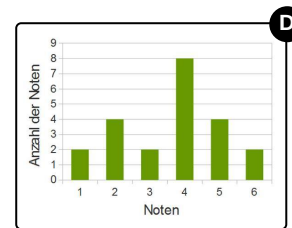
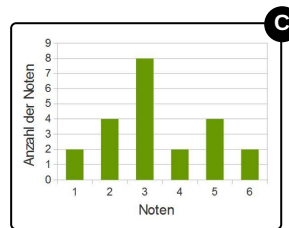
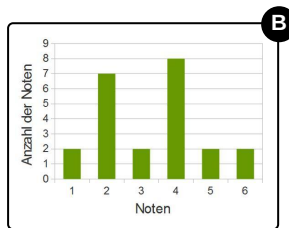
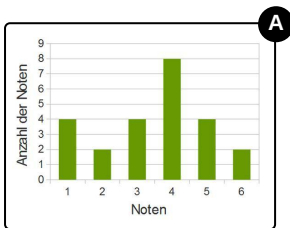
Wähle das richtige Säulendiagramm aus.



In der 7b wurde heute eine Klassenarbeit zurückgegeben. Es gab ganz schön viele Vieren.

Note	1	2	3	4	5	6
Anzahl	2	4	2	8	4	2

Kannst du ein Säulendiagramm zum Notenschnitt der 7b erstellen?





## Unsere Tipps für die Aufgaben

1  
von 6

### **Bestimme das Säulendiagramm, welches den Notenschnitt richtig beschreibt.**

#### **1. Tipp**

Überprüfe, welches Säulendiagramm die richtigen Säulen besitzt.

---

#### **2. Tipp**

Ob die Höhe einer Säule korrekt ist, lässt sich mithilfe der y-Achse ablesen.

---

#### **3. Tipp**

Stimmen die y-Werte des Säulendiagramms mit der Tabelle überein?

---



## Lösungen und Lösungswege für die Aufgaben

1  
von 6

### Bestimme das Säulendiagramm, welches den Notenschnitt richtig beschreibt.

Lösungsschlüssel: D

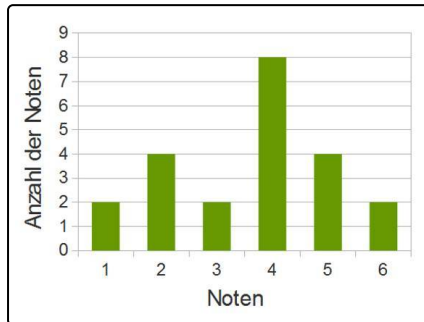


Diagramme dienen zur graphischen Darstellung von Daten. Sie sind auch sehr hilfreich, um inhaltliche Beziehungen zwischen den Daten herzustellen.

Häufig sind bloße Zahlen und Tabellen schwierig zu erfassen. Dies geht leichter mit Diagrammen.

In unserem Fall wollten wir den Notendurchschnitt der Klasse 7b darstellen. Dafür eignet sich ein Säulendiagramm gut, weil auf diese Weise die Werte besser erfasst werden können. Mithilfe des

Diagramms können leichter Schlussfolgerungen gezogen werden und Argumentationen geführt werden, wie beispielsweise:

- Die Klassenarbeit war etwas zu schwer für den Großteil der Klasse.
- Die Note 4 kommt am meisten vor.

Allerdings wäre in unserem Fall auch ein Kreisdiagramm oder sogar ein Balkendiagramm möglich gewesen. Daran erkennst du, dass häufig eine größere Auswahl an möglichen Diagrammtypen besteht.