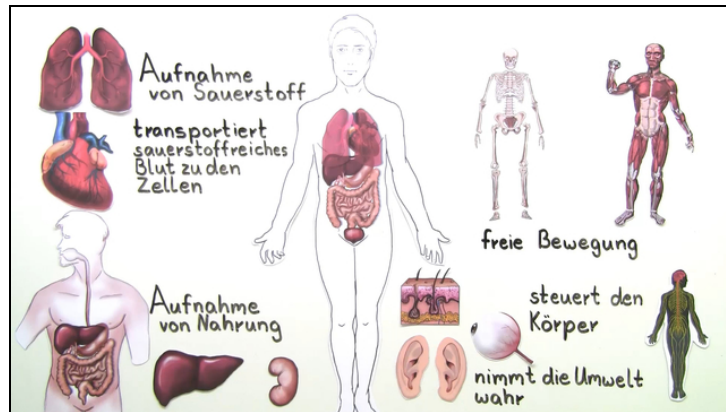




Arbeitsblätter zum Ausdrucken von [sofatutor.com](http://sofatutor.com)

# Organe des Menschen – Überblick



- 1 **Beurteile die folgenden Aussagen über die Organe des Menschen.**
- 2 **Bestimme die Funktion der Bestandteile des Körpers.**
- 3 **Definiere die Zugehörigkeit der Organe.**
- 4 **Beschrifte die Verdauungsorgane des Menschen.**
- 5 **Beschreibe den Prozess der menschlichen Verdauung.**
- 6 **Beschreibe die Charakteristika des menschlichen Bewegungsapparats.**
- + **mit vielen Tipps, Lösungsschlüsseln und Lösungswegen zu allen Aufgaben**

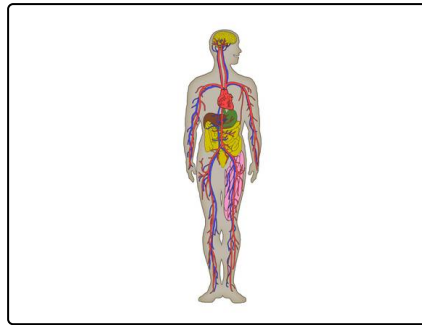


Das komplette Paket, **inkl. aller Aufgaben, Tipps, Lösungen und Lösungswege** gibt es für alle Abonnenten von [sofatutor.com](http://sofatutor.com)



## Beurteile die folgenden Aussagen über die Organe des Menschen.

Wähle die korrekten Antworten aus.



- Das größte Organ des Menschen ist das Herz. **A**
- Gelenke sind über Muskeln mit den Knochen verbunden. **B**
- Aufgenommene Nährstoffe aus dem Darm werden über das Blut unter anderem zur Leber transportiert. **C**
- Die Bauchspeicheldrüse produziert die Gallenflüssigkeit. **D**
- Die in der Niere aus dem Blut filtrierte Abfallstoffe werden erst zur Harnblase transportiert und anschließend über den Harnleiter ausgeschieden. **E**
- Das zentrale Nervensystem besteht aus Gehirn und Rückenmark. **F**



## Unsere Tipps für die Aufgaben

1  
von 6

### Beurteile die folgenden Aussagen über die Organe des Menschen.

#### 1. Tipp

Zum Bewegungsapparat gehören die Knochen, Sehnen, Muskeln und Gelenke.

---

#### 2. Tipp

Der Harn wird in der Harnblase gesammelt und anschließend über die Harnröhre ausgeschieden.

---

#### 3. Tipp

Die Leber ist die größte Drüse des Menschen. Sie besitzt Speicherfunktionen, aber produziert auch selbst eine wichtige Flüssigkeit.

---



## Lösungen und Lösungswege für die Aufgaben

1  
von 6

### Beurteile die folgenden Aussagen über die Organe des Menschen.

**Lösungsschlüssel:** C, F

Damit der Mensch überlebensfähig ist, müssen alle Organe richtig funktionieren und vorhanden sein. Darum kann man nicht sagen, welches Organ das wichtigste ist. Unser Bewegungsapparat ermöglicht es, dass wir uns aktiv fortbewegen können. Dafür sind Muskeln über Sehnen fest mit den Knochen verbunden. Unser Verdauungstrakt ermöglicht es, Nahrung zu zerkleinern und sie dann in ihre Bestandteile, die Nährstoffe, aufzuspalten. Die Nährstoffe aus dem Darm werden in das Blut aufgenommen und zur Leber transportiert. Die Leber ist die größte Drüse des Menschen. Sie produziert die Gallenflüssigkeit und besitzt Speicherfunktionen für einige Nährstoffe. Viele Abfallstoffe, die wir in unserem Körper besitzen, werden in der Niere aus dem Blut herausfiltriert und über die Harnleiter zur Harnblase transportiert. Dort wird der Harn gesammelt und anschließend über die Harnröhre ausgeschieden. Alle Reize, die wir über unsere Sinnesorgane wahrnehmen, gelangen zum zentralen Nervensystem. Es besteht aus dem Gehirn und dem Rückenmark.