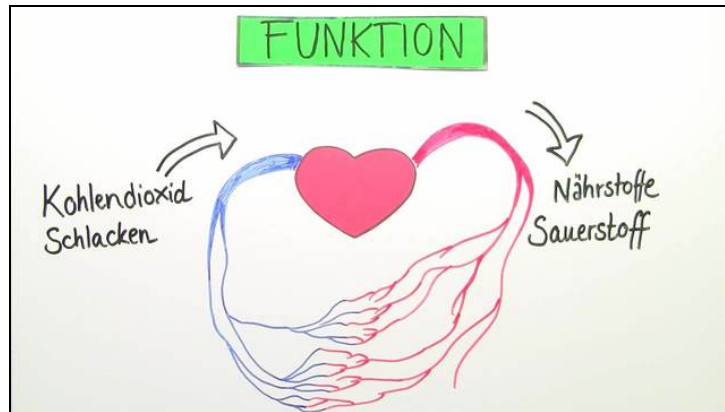




Arbeitsblätter zum Ausdrucken von [sofatutor.com](https://www.sofatutor.com)

# Herz - Bau und Funktion



- 1 **Gib an, aus welchen Schichten das Herz aufgebaut ist.**
- 2 **Schildere den Weg des Blutes am Beispiel eines roten Blutkörperchens beginnend in der Hohlvene.**
- 3 **Beschreibe die Lage des Herzens im menschlichen Körper.**
- 4 **Erläutere die Folgen eines Herzstillstands.**
- 5 **Analysiere, ob sich das Herz durch Sport vergrößern kann.**
- 6 **Unterscheide zwischen willkürlich steuerbarer und unwillkürlich arbeitender Muskulatur.**
- + **mit vielen Tipps, Lösungsschlüsseln und Lösungswegen zu allen Aufgaben**

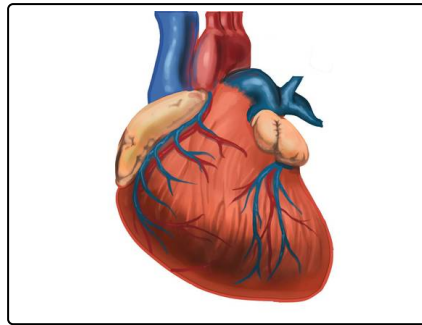


Das komplette Paket, **inkl. aller Aufgaben, Tipps, Lösungen und Lösungswege** gibt es für alle Abonnenten von [sofatutor.com](https://www.sofatutor.com)



## Gib an, aus welchen Schichten das Herz aufgebaut ist.

Wähle die richtigen Antworten aus.



Perikard **A**

Myokard **B**

Logokard **C**

Endokard **D**

Monokard **E**



## Unsere Tipps für die Aufgaben

1  
von 6

### Gib an, aus welchen Schichten das Herz aufgebaut ist.

#### 1. Tipp

Das Herz ist aus drei wesentlichen Schichten aufgebaut.

---

#### 2. Tipp

Es gibt eine muskuläre Schicht des Herzens.

---

#### 3. Tipp

Der äußere Herzbeutel umschließt das Herz.

---

#### 4. Tipp

Die innere Schicht kleidet es aus.

---



## Lösungen und Lösungswege für die Aufgaben

1  
von 6

### Gib an, aus welchen Schichten das Herz aufgebaut ist.

**Lösungsschlüssel:** A, B, D

Das Herz ist aus **mehreren Schichten** aufgebaut. Die äußerste Schicht ist das **Perikard**, der Herzbeutel. Er schützt das Herz vor Überdehnung. Weiter innen ist das **Myokard**, die muskuläre Schicht des Herzens. Ganz innen befindet sich das **Endokard**, es kleidet die Innenräume des Herzens aus und bildet die Herzklappen.