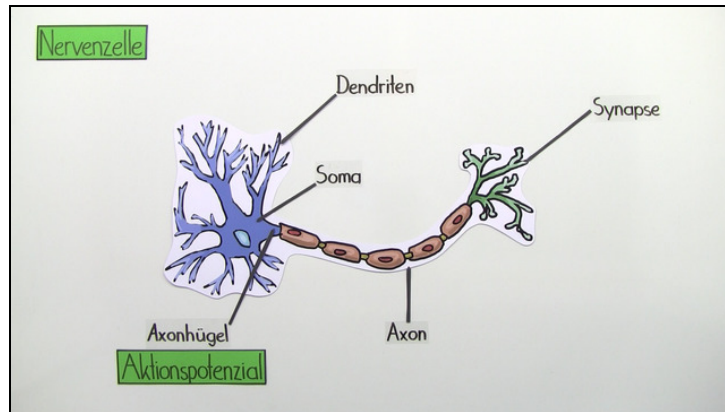




Arbeitsblätter zum Ausdrucken von [sofatutor.com](https://www.sofatutor.com)

Nervenzelle – Bau und Funktion



- 1 **Beurteile die Aussagen bezüglich des Axonhügels.**
- 2 Beschrifte die Nervenzelle.
- 3 Bestimme die Funktionen der Bestandteile der Nervenzelle.
- 4 Bringe die Bestandteile der Nervenzelle in die Reihenfolge, in der sie ein eintreffendes Signal passieren wird.
- 5 Beschreibe den Weg, den ein erregendes Signal durch ein Neuron nimmt.
- 6 Ordne Abschnitten im Diagramm die passenden Aktionspotentialphasen zu.
- + mit vielen Tipps, Lösungsschlüsseln und Lösungswegen zu allen Aufgaben



Das komplette Paket, inkl. aller Aufgaben, Tipps, Lösungen und Lösungswege gibt es für alle Abonnenten von [sofatutor.com](https://www.sofatutor.com)



Beurteile die Aussagen bezüglich des Axonhügels.

Wähle die richtige Antwort aus.

- A
Der Axonhügel liegt zwischen zwei Schwannschen Zellen.
- B
Der Axonhügel befindet sich zwischen dem Axon und den Synapsen.
- C
Der Axonhügel ist ein Bestandteil des Zellkörpers und liegt vor dem Axon.
- D
Der Axonhügel befindet sich an den Fortsätzen der Dendriten.
- E
Der Axonhügel ist ein Bestandteil der Myelinscheiden.



Unsere Tipps für die Aufgaben

1
von 6

Beurteile die Aussagen bezüglich des Axonhügels.

1. Tipp

Welche Funktion erfüllt der Axonhügel?



Lösungen und Lösungswege für die Aufgaben

1
von 6

Beurteile die Aussagen bezüglich des Axonhügels.

Lösungsschlüssel: C

Der Axonhügel stellt den **Übergang vom Zellkörper zum Axon** dar. Der Axonhügel hat eine wichtige Funktion bei der Signalweiterleitung. Die Signale, die von den Dendriten aufgenommen werden, werden hier summiert. Sofern eine Reizschwelle überschritten wird, wird am Axonhügel ein Aktionspotential ausgelöst. Bei einem unterschwelligen Reiz fungiert der Axonhügel als Barriere und ankommende Signale haben keinen Effekt auf das Axon.